

お申し込み
方法

一緒に未来へ。ひあ応援フェス

1 右のQRコードからお申し込みください。
<http://www.asahi-welfare.or.jp/>

締め切りは
10月2日(月)です



2 お申し込み後、お支払い方法のご案内をメールでお送りしますので、お早目のご入金をお願いいたします。中高生の皆さんは、申込時のアンケートのすべての項目に答えると参加費が無料になります。また参加終了後のアンケートにもお答えください。
お支払いは、銀行振込となります。振込手数料はご負担ください。

3 ZOOMの操作方法などは、後日メールにて資料をお送りいたします。

■お問い合わせ

〒158-0083 東京都世田谷区奥沢4-26-8-1F
Mail: asahi@ic-j.com
TEL: 03(3748)6288
株式会社インターコミュニティ内 フェス事務局

■お願い

当日は、パソコン、タブレット、スマートフォンなどを1人1台ご用意ください。また、イヤフォンを付けて参加してください。中高生の皆さんは、カメラをオフにして、顔を映さずに参加できます。参加者の安全・安心のため、録画、録音は禁止します。



楽天モバイル株式会社も応援！

「ぴあ応援フェスに参加したいけれど、パソコンやスマートフォンが無い…」そんな中高生は、フェスの期間中、楽天モバイル株式会社からインターネット接続のできるスマートフォンを無償で借りることができます。ご希望の方は、申し込みフォームからお知らせください。後日、申込書をメールで送ります。スマートフォンは配送での受け渡し(送料不要)となります。端末数に限りがありますので、お早めにお申し込みください。

中高生の方でスマートフォンの無償レンタルをご希望の方は、参加申込を**10月2日(月)15:00**までにお済ませください。

参加申込後に届くメールから書類をダウンロードし、必要事項をご記入の上、ぴあ応援フェス事務局へ画像データまたはFAXでお送りください。

スマートフォンの無償レンタル申込締切:**10月3日(火)12:00**



一緒に未来へ。2023 ひあ応援フェス

児童養護施設、里親家庭、自立援助ホームで暮らす中高生のみなさんへ

私たちは、あなたと同じように施設などで暮らした経験があり、今は大学などで学ぶ“応援生”です。あなたは、いろいろな苦しい経験をしてきたと思います。けれど、あなたにも、私たちにも、未来にはたくさんの可能性があり、それを選ぶことができます。二日間を通して、楽しみながら、様々な話を聞いて、質問して、これからの人生に希望を見出して欲しい。私たちの願いです。ぜひ、ご参加ください。あなたにお会いできるのを楽しみにしています。

参加者
募集!
中高生の
みんな!



2023
10月14日(土)・15日(日)
オンライン開催 (ZOOMを使用)

中高生は顔を映さずに参加できます!!

参加費
2Days

中高生：3000円
※申込時にアンケートに答えると無料
大人：2000円
※中高生と別プログラム。

定員

300人予定

申込
締切

10月2日(月)
中高生のみ、大人のみでも
ご参加いただけます。

フェスを 楽しもっ！

Program プログラム (予定)

応援生の名前の後ろの()に、学んでいる内容と暮らした環境を記載しています。
 養護=児童養護施設、FH=ファミリーホーム、
 自立=自立援助ホーム

フェスのイトコ！
1
 約50個のプログラムから、
 あなたの「知りたい」、
 「気になる」情報を
 得ることができます。

フェスのイトコ！
2
 全国の共通体験のある
 仲間や先輩学生と
 楽しく過ごせます。

10:00から
 オープニング
 セレモニーが
 あります！

10月14日(土)

10:00~16:00
 プログラムは20分+休憩5分

聞きたかった
 ことがいっぱい！



10月15日(日)

13:00~16:00
 プログラムは20分+休憩5分



ブース フェスを楽しむ

- 10:30~11:10 **1部:「東大に入ったら幸せ?」ピカ(木村光太郎)さん** ・元探究学舎 講師のピカさんによる中高生への講演。
- 11:15~12:00 **2部:「楽しく語ろう」~応援生によるグループワーク~** フェスに参加した仲間と楽しむことができます！

13:00 はじめの会

| | ブース 気になる進学 | ブース 世界を広げよう | ブース 一人暮らし | ブース おしゃべりの部屋 | 大人プログラム |
|-------|---|---|--|---|---|
| | 様々な分野に進学した現役大学生、専門学校生などから、生の声や進学体験を聞く事が出来ます！ | 様々な仕事のプロの話を知ることができます。社会的養護で暮らした先輩講師、そでない講師、いろいろな視点があなたの未来を拓きます。 | 応援生の体験談や講師による知って得る情報、早めに準備した方がいい話など、盛りだくさんです。 | フェスを通して、あの応援生と話したい!相談、悩みを聞いて欲しいなどどんな話でもいいので、一緒にたくさん話しましょう!お気軽に入室してねー! | |
| 13:15 | 国際 ありさ(英語英文学科・養護) まるん(英米語学科・養護) | アパレルショップ なのさん・元アパレルショップ副店長 | つらいときの心の癒し方 巖岩奈々さん・ カウンセリಂಗルーム・プリメイラ | 〈ブック&ラジオ特別企画〉 集まれ! 世の中に 言いたいことのある中高生! | <p>中高生のみんなが 「変えてほしい!」 「もっとこうしてほしい!」など 日頃から思っていることを 大人たちに伝えよう!</p> |
| 13:40 | 福祉 ひな(社会福祉学科・養護) きよみ(児童教育科・里親) | プロスポーツ選手 坂本博之さん・元プロボクサー | 周りとの違いに苦しなくなったとき 巖岩奈々さん・ カウンセリಂಗルーム・プリメイラ | こうぞう(経済学科・里親) ななこ(社会人・里親) | |
| 14:05 | 経済・教育 こうぞう(経済学科・里親) ゆいな(学校教育教員養成過程・養護) | 木工職人 遠藤伸一さん・木遊木(もくゆうぼく)代表 | 18歳成人~知っておきたい契約の話~ 高橋幸生さん・ 日本社会事業大学 学長プロジェクト室 学外研究員 | ひな(ピアノ専攻・里親) ありさ(英語英文学科・養護) | |
| 14:30 | 芸術 ひな(ピアノ専攻・里親) なつき(演劇・舞踊学科・里親) | IT・デジタル 平野北斗さん・デジタルクリエイター | ひとり立ちと医療・年金の備え(社会保険) 高橋幸生さん・ 日本社会事業大学 学長プロジェクト室 学外研究員 | ゆき(薬学科・養護) ふうか(看護学科・自立) | |
| 14:55 | 医療 ゆき(薬学科・養護) ふうか(看護学科・自立) | 起業家・経営者 植井康介さん・ 株式会社any style 取締役COO | 私たちが受けられる奨学金 久米忠史さん・奨学金アドバイザー | しんご(電子工学科・FH) くるみ(生物地球学科・養護) | |
| 15:20 | 理系 しんご(電子工学科・FH) くるみ(生物地球学科・養護) | 小学校教員 あやとさん・公立小学校教員 | 奨学金の探し方 久米忠史さん・奨学金アドバイザー | なつき(演劇・舞踊学科・里親) いぶき(社会福祉・養護) | 特別企画 大人に知ってほしい! 中高生の思い!! 【中高生・大人参加可】 |

15:45 おわりの会

13:00 はじめの会

| | | | | | |
|-------|---|---|--|--|---|
| 13:15 | 法律・経済 じゅり(法学科・里親) いった(経済学科・養護) | ミュージシャン 松本哲也さん・シンガーソングライター | 料理、洗濯などの毎日の生活術 まなみ(法律政治学科・里親) みつお(大学院生・里親) | 〈ブック&ラジオ特別企画〉 集まれ! 世の中に 言いたいことのある中高生! | |
| 13:40 | 福祉 えりか(福祉援助学科・FH) たつや(社会福祉学科・里親) | 政治家 草間吉夫さん・元高萩市長 | 一人暮らしのお金事情 りんか(心理学科・養護) いろな(社会人・養護) | なつみち(ゲームクリエイター科・養護) まい(外国語学科・養護) | |
| 14:05 | 国際 まい(外国語学科・養護) きぬよ(国際地域創造学科・養護) | 公務員 高橋未来さん・厚生労働省職員 | お金のこと~生活費、バイト、管理 ゆうと(英語学科・養護) たかし(社会人・養護) | まなみ(人間形成学科・養護) よはん(情報工学科・里親) | |
| 14:30 | 医療 ゆうか(作業療法士学科・養護) らいむ(保健学科看護学専攻・養護) | 看護師 三重野愛子さん・長崎県立大学准教授 | 1週間のルーティン(買い物、勉強、家事などの) まなみ(法律政治学科・里親) みつお(大学院生・里親) | ななこ(社会人・里親) ゆきあ(食物栄養学科・養護) | |
| 14:55 | 理系 ゆうた(システム理化学科・養護) よはん(情報工学科・里親) | マジック&翻訳 大友剛さん・ マジシャン&翻訳家&ミュージシャン | 一人暮らしの準備~物件探し、引越しなど じゅり(法学科・里親) いろな(社会人・養護) | ふうね(国語国文学科・里親) たつや(社会福祉学科・里親) | |
| 15:20 | 文学・心理 ふうね(国語国文学科・里親) りんか(心理学科・養護) | 弁護士 山下敏雅さん・ 永野・山下・平本法律事務所 | 一人暮らしの失敗談 ていあら(看護学科・養護) ゆきあ(食物栄養学科・養護) | ゆうか(作業療法士学科・養護) いった(経済学科・養護) | 特別企画 大人に知ってほしい! 中高生の思い!! 【中高生・大人参加可】 |

15:45 フィナーレ

※上記プログラムのうち、大人が参加できるのは大人プログラム(緑色)のみで、そのほかは中高生が対象となります。
 ※プログラムは変更になる場合があります。

興味のあるプログラムを選んで参加しよう!



私たちも

応援します！

Presenter 応援プレゼンター

ブース「フェスを楽しむ」



ピカ(木村光太郎)さん・元探究学舎 講師

東京大学で素粒子物理を学ぶ。世界一周で200回ヒッチハイクを経験。大学院修了後はニートを経て、勉強を教えない塾「探究学舎」で全国2000人の小学生に講師を務める。独立後は「自分の正解」を見つけ、楽しく生きるための授業を展開。

ブース「一人暮らし」～知って得する制度や情報など～



巖岩奈々さん・カウンセリングルームプリメイラ

学生時代に不登校の子どもたちへの訪問相談を契機にカウンセリングの世界へ。2011年にハワイへ移住。家族との離別など喪失体験をした子どもたちのサポート団体、Kids Hurt Too Hawaii でファシリテーターも務める。



高橋幸生さん・日本社会事業大学 学長プロジェクト室 学外研究員

2020年から2023年7月まで日本社会事業大学社会福祉学部教授。社会保障論などを担当。現在は、学長プロジェクト室の学外研究員。共生社会・地域共生社会の実現に向けた支援実践者向けの研修事業に参画している。



久米忠史さん・奨学金アドバイザー

1968年生まれ東京都在住。奨学金アドバイザーとして2005年から沖縄県の高校で始めた奨学金講演会が「分かりやすい」と評判を呼び、全国で開催される進学相談会や高校・大学等での講演が年間150回を超える。

ブース「世界を広げよう」～様々な仕事を知ろう～



なのさん・元アパレルショップ副店長

19歳から半年間子どもシェルターで過ごす。飲食業などを経て、東海地方への移住をきっかけにアパレルショップにアルバイトとして入社。3ヶ月後に正社員として登用される。趣味は読書、うさぎのぬいぐるみの収集。



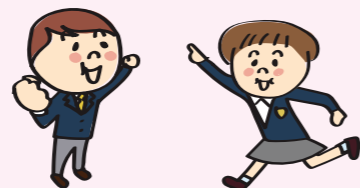
坂本博之さん・元世界ランキング1位プロボクサー

両親の離婚、知人宅での虐待により児童養護施設に入所。20歳でプロデビューし、日本チャンピオンなどを獲得。世界タイトルマッチに4度挑戦し、2007年に現役を引退。現在は、SRSボクシングジム会長。



遠藤伸一さん・木遊木(もくゆうぼく)代表

2011年の東日本大震災で、3人の子どもを亡くす。深い絶望の中、自宅の跡地に木製モニュメントを建て、仲間が集える拠点を設ける。以後も、木工や人とのかかわりをおして地域の復興に取り組む。



ブース「世界を広げよう」～様々な仕事を知ろう～



平野北斗さん・デジタルクリエイター

グラフィックデザイナーを10年以上経験し、クリエイティブディレクターとして、グラフィック、映像、WEBなどの垣根にとられない新技術を使った新しいコンテンツの企画&制作ディレクションを行っている。



植井康介さん・株式会社any style 取締役COO

早稲田大学に進学し、音声心理分野の研究を行う。2019年、同大学院在学中にCEO萩原と共に株式会社any styleを創業。大学時代の専攻分野の経験を活かし、音声・動画制作事業を行なっている。直近では新規事業として、VTuber事務所「my dear. production」と事務所公式推し活アプリ「my dear.」を立ち上げ、展開を進めている。



あやとさん・公立小学校教員

1998年栃木県生まれ。18歳までを児童養護施設で過ごす。中学から大学まで柔道部に所属。宇都宮大学卒。在学中は児童相談所一時保護課で嘱託員として3年間勤務。21年度から小学校の教員となる。趣味は外食。



松本哲也さん・シンガーソングライター

1976年岩手県生まれ。8歳から児童養護施設で育つ。2002年ワーナーミュージックジャパンよりメジャーデビュー。音楽活動と共にいわて三陸復興食堂のプロデューサーとして復興支援活動なども積極的に行っている。



草間吉夫さん・元高萩市長

高校卒業までを乳児院と児童養護施設で育つ。東北福祉大学大学院博士課程修了。児童養護施設勤務後に松下政経塾入塾。2006年から14年まで高萩市長。『ひとりぼっちの私が市長になった!』(講談社)などの著書がある。現在は短大准教授。



高橋未来さん・厚生労働省職員

1996年生まれ。9歳から18歳まで東京都内の児童養護施設で過ごす。高校卒業後、静岡大学に入学。1年間の休学期間を経て、大学卒業後は厚生労働省に入省する。



三重野愛子さん・長崎県立大学准教授

少しでも人の役に立ちたいと看護師になる。病院での看護師の経験を経て看護教員になる。看護師を目指す学生に、主に身体の清潔を保つための動作や、食事や歩行などの日常の動作をサポートする看護技術を教えている。



大友剛さん・マジシャン&翻訳家&ミュージシャン

自由の森学園卒業後、アメリカ・ネバダ州立大学で音楽と教育を学ぶ。卒業後、フリースクールのスタッフとして不登校、引きこもりの若者と共同生活をする傍ら「音楽とマジックと絵本のコンサート」で活動。翻訳絵本に「ねこのピート」「カラーモンスター」など。子どもの自殺のない社会を目指し、保育、教育の垣根を超えて、対話する場を作っている。



山下敏雅さん・永野・山下・平本法律事務所

1978年生。2003年弁護士登録。子どもの事件(児童虐待、学校問題、少年非行等)の他、過労死事件、セクシュアルマイノリティ支援、HIV陽性者支援、脱北者支援等に取り組む。趣味は音楽と筋トレと旅。

フェスのイトコ! 3
奨学金情報、進学後の情報、一人暮らしのノウハウなど、「つかえる」情報が盛りだくさんです。



フェスのイトコ! 4
さまざま“プロ”から仕事の内容などを聞き、これからの自分のことを考えるきっかけになります。



フェスのイトコ! 5
先輩学生に直接、質問ができます。



フェスのイトコ! 6
あなたの未来が、広がります。



大人も学びと気づき



大人プログラム 大人を対象とするプログラムは、NPO法人なごやかサポートみらいとの共同主催です。

10月14日(土)・15日(日) 13:15~15:40 プログラムは20分+5分休憩です

| | 10月14日(土) | 10月15日(日) |
|-------|---|---|
| | 大人に知ってほしい情報 | |
| 13:15 | ①里親制度の現状とこれから 横堀昌子さん・青山学院大学教授 | ①子どもの進路について 福田雅章さん・児童養護施設養徳園総合施設長 |
| 13:40 | ②安心・楽しい・苦しいをいっしょに 高橋亜美さん・アフターケア相談所ゆずりは | ②社会的養護で暮らしてみても しょうり(経営学科・FH)／るか(社会人・里親) |
| 14:05 | ③奨学金のいま 久米忠史さん・奨学金アドバイザー | ③子どもの権利について 山下敏雅さん・永野・山下・平本法律事務所 |
| | 知ってほしい当事者の気持ち | |
| 14:30 | ④中学生の気持ち ゆうご(経済学科・里親)／しょうり(経営学科・FH) | ④高校生の気持ちB なつみち(ゲームクリエイター科・養護)／かつみ(看護学科・里親) |
| 14:55 | ⑤高校生の気持ちA ななこ(社会人・里親)／るか(社会人・里親) | ⑤大学生が今悩んでいること しょうむ(子ども学科・養護)／なつみ(経営情報科学科・養護) |
| 15:20 | ⑥【特別企画】大人に知ってほしい！ 中高生の思い!!【中高生・大人参加可】 | ⑥【特別企画】大人に知ってほしい！ 中高生の思い!!【中高生・大人参加可】 |

応援プレゼンター

横堀昌子さん・青山学院大学教授
児童養護施設と両親が設立した横堀ホームで、委託された子どもたちとともに暮らし、また養育に携わる。明治学院大学大学院を修了後、児童養護施設と同ホームでの勤務を経て青山学院に着任。当事者とも関わっている。

高橋亜美さん・アフターケア相談所ゆずりは所長
日本社会事業大学社会福祉学部卒業。自立援助ホームあすなる荘勤務を経て、2011年、同法人が開所したゆずりはの所長に就任。著書に『愛されなかった私たちが愛を知るまで』(共著、かもがわ出版)などがある。

福田雅章さん・社会福祉法人養徳園総合施設長
母親を亡くし5歳から小3までを養徳園で暮らす。筑波大学卒業後、中学校教諭を経て養徳園に奉職。現在法人の総合施設長。児童養護施設のほか、児童家庭支援センター、アフターケア事業、フォスタリング事業にも関わっている。

久米忠史さん・奨学金アドバイザー
1968年生まれ東京都在住。奨学金アドバイザーとして2005年から沖縄県の高校で始めた奨学金講演会が「分かりやすい」と評判を呼び、全国で開催される進学相談会や高校・大学等での講演が年間150回を超える。

山下敏雅さん・永野・山下・平本法律事務所
1978年生、2003年弁護士登録。子どもの事件(児童虐待、学校問題、少年非行等)の他、過労死事件、セクシュアルマイノリティ支援、HIV陽性者支援、脱北者支援等に取り組む。趣味は音楽と筋トレと旅。

なごやかサポートみらい
東海三県を中心に、社会的養護で暮らしたことがある当事者が中心になって、子ども、若者のサポートに取り組むNPO法人。いち早く社会的養護の子どもたちを対象にした大学進学等のための奨学金説明会などを開いてきた。



大人の方は、中高生を対象にしたブースには参加できません。

フェス実行チーム紹介 & 新メンバーからメッセージ

ここにいるメンバーが中心になって企画・運営しています！
私たちは中高生のみなさんの未来を応援しています。
フェスを通して、みなさんの不安や疑問を少しでも解消できればと思っています。
進学や一人暮らしなど、みなさんが気になることを話しましょう！
進学以外のことでも大歓迎です。お会いできるのを楽しみにしています!!

はると (法律学科・養護)
周りの大人にたくさん相談すると良いです。必ず力になってくれます!!

不安に思っていることや進学についての悩みなど一人で抱えず、諦めず、周囲の人を頼って自分の夢と向き合ってください!!

社会的養護のもとで過ごした経験は強みです！皆さんが思い描いている素敵な夢を全力で応援します！

みずえ (トータルビューティー科・養護)
僕は大学進学を通して、施設暮らしでもやる気と努力次第でなんでもできると感じたので、皆さんも諦めずに頑張ってください!!

ゆきあ (食物栄養学科・養護)
僕は元々恐竜を学びたいから進学しました。社会的養護でもやりたいことがあれば不可能ではないのでぜひ頑張ってください!!

ひとし (海洋建築工学科・養護)
夢は大きく持って叶えてください!! あなたを止められるような人はこれから先どこにもいません!!

よしやす (理学科地球環境科学・里親)
諦めなければならないことも沢山あったと思います。自分の力で生きていくため、進学して未来を切り開いてください!!

りん (社会情報デザイン学科・自立)
その他フェス実行メンバー

ていあら (看護学科・養護)

かずま(グラフィックデザイン学科・養護)／れな(現代文化表現学科・施設)
ゆいな(学校教育教員養成過程・養護)／しょうり(経営学科・FH)
かつみ(看護学科・里親)／なな(理学療法専攻・里親)
ふうか(看護学科・自立)／いぶき(社会福祉・養護)

YouTube・Podcastなどで配信中!
ぴあ応援ラジオ
中高生に向けて自分たちの学校生活や進学情報、施設での経験談などをYouTubeなどで音声を中心に配信しています。出演、企画など、そのほとんどを応援生が行っています。



注目! 「ひとりじゃない」を冊子で届ける
ぴあ応援ブック
進学体験談や里親家庭での失敗談、進学後の金銭事情などを冊子にまとめ発行。全国の児童養護施設や里親会、希望する養育関係者などにお届けしています。応援生が中心になって制作しています。



ぴあ応援ブックはこちらからご覧いただけます。