

PARTICIPATING APPLICATION

受講料 6,000円(2日間)、学生 3,000円

申込方法 所定の申込書に必要事項をご記入の上、FAX、E-mailまたは郵送でお送りください
ホームページからも申し込みます

対象 保育士、幼稚園教諭、子育て支援関係者
親など乳幼児と関わる人
一般参加も歓迎します

定員 600人

締切 定員になり次第締め切ります

お弁当 会場で販売します(1,000円・お茶つき・税込み)
ご希望の方は事前にご予約ください
販売整理券をお送りします
※販売整理券をお持ちでない方はご購入いただけません

*受講料は主催者の都合で中止する場合以外は払い戻ししません



お 申 し 込 み

朝日新聞厚生文化事業団「保育大学」係

〒104-8011 東京都中央区築地5-3-2
TEL:03-5540-7446 FAX:03-5565-1643
E-mail:summercollege@asahi-welfare.or.jp
http://www.asahi-welfare.or.jp/

参加者用の宿泊施設を、近畿日本ツーリストで用意しております
ご希望の方は、下記係へお問い合わせください **7月12日締め切り**

(株)近畿日本ツーリスト コーポレートビジネス
第7営業支店「保育大学係」担当:栗田
TEL:03-6891-9307(平日9:30~17:00)

料金目安

シングル 9,000円(朝食付き)
ツイン 8,000円/1名(朝食付き/2名1室)

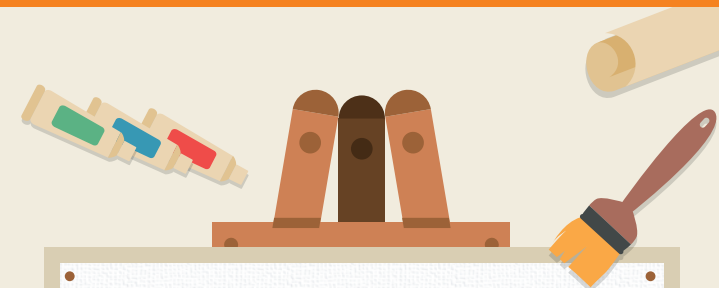


PROGRAM

10:10-10:30	開校式	7.20 Fri
10:30-12:30	子どもに学ぶ保育講座 「久保田雅人の工作研修」 ～身の回りにあるものでひと遊び～ 久保田 雅人/工作伝道師	
12:30-13:30	昼食休憩	
13:30-15:00	「なくそう!子どものしあわせ格差」 浅井 春夫/立教大学名誉教授	
15:15-16:45	「ケロポンズの歌って踊って もっともっと楽しく♪」 ケロポンズ/ミュージックユニット	

9:00-12:15	重点講座 「子どもたちが安心と希望をもって生活するために」 ①精神疾患のある親をもつ子どもとその家族への支援 ②当事者の語りから考える 蔭山 正子/大阪大学大学院准教授・保健師 精神疾患のある親をもつ成人した子ども、 精神疾患のある育児中の親、保育士	7.21 Sat
12:15-13:00	昼食休憩	
13:00-14:30	「発達の気になる子どものサポート」 ～子どもの理解と子どものための保護者支援～ 江口 寧子/NPO法人それいゆ副理事長	
14:45-16:15	「子どもの最善の利益を保障するために」 ～保育所保育指針を読み解きながら保育を考える～ 柏女 霊峰/淑徳大学総合福祉学部教授・同大学院教授	

主催/ 朝日新聞厚生文化事業団
共催/ 諏訪市
後援/ 長野県、全国社会福祉協議会、
長野県社会福祉協議会、長野朝日放送



第65回 Asahi Summer College of Childcare

朝日夏季保育大学

乳幼児を応援する人がステップアップする2日間
どなたでもご参加いただけます!!

2018
7.20 Fri 21 Sat

長野県 諏訪市文化センター



Asahi Summer College of Childcare

どなたでもご参加いただけます!!

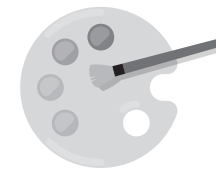
朝日夏季保育大学 2019.7.20(Fri) 21(Sat)

講演内容

と 講師

(予定)

乳幼児を応援する人が
ステップアップする 2 日間



子どもに学ぶ保育講座

久保田雅人の 工作研修

～身の回りにあるものでひと遊び～

久保田 雅人 / 工作伝道師

子どもとのかかわりを実践から学ぶ講座です。「わくわくさん」でおなじみの久保田雅人さんが事前に保育園で工作研修を実施し、その様子を保育大学当日に上映します。保育園での実際の様子と会場での工作実演やポイントの解説などから、子どもたちの創造力をかきたてる、簡単で楽しくなる工作の秘密を知ることができる実践的な内容です。また、工作を通して「ものを大切にすることの意味」を考えます。



なくそう! 子どもの しあわせ格差

浅井 春夫 / 立教大学名誉教授

子どもの安心を脅かす「虐待」などに着目し、保育現場でのその対応や保護者支援について、事例を交えながら具体的に学び、保育の質を高め、子どものしあわせ格差をなくすために実践できることを探ります。「子どもの貧困」についても考えていきます。



重点講座

子どもたちが安心と希望を もって生活するために

- ①精神疾患のある親をもつ子どもとその家族への支援
- ②当事者の語りから考える

蔭山 正子 / 大阪大学大学院准教授、保健師

精神疾患のある親をもつ成人した子ども、 精神疾患のある育児中の親、保育士

精神疾患や心の不調がある親をもつ子どもの立場を知り、その家庭で育つ子どもが安心と希望をもって生活するために必要なことを考える講座です。

1部では、保健師としてメンタルヘルスに困難を抱える親への育児支援などに長年携わっている蔭山正子さんに現状を聞きながら、必要な支援について学びます。

2部では、成人した子ども、精神疾患がある親、保育士、それぞれの立場の人の語りを通し、状況に応じた具体的な支援を探るとともに、保育現場などでの必要なサポートを考えます。



ケロポンズの歌って踊って もっともっと楽しく♪

ケロポンズ / ミュージックユニット

歌、遊び、体操、ミュージックパネルなど、盛りだくさんの内容です。子どもと一緒に楽しむためのヒントがたくさんあったコンサート形式の講座です。明日の保育にいかせるネタをたくさん持ち帰ってください!!



発達的气になる 子どものサポート

～子どもの理解と子どものための保護者支援～

江口 寧子 /

NPO法人それいゆ副理事長、自閉症の子の母親、
一般社団法人日本自閉症協会常任理事

自閉症などの発達的气になる子どもを正しく理解し、どのように支援していくのかを具体的に学ぶための講座です。子どもたちが何に困っていて、どのような支援が有効なのか探るとともに、保護者への支援についても考えます。



子どもの最善の利益を 保障するために

～保育所保育指針を読み解きながら保育を考える～

柏女 霊峰 / 淑徳大学総合福祉学部教授、
同大学院教授

保育所保育指針、幼保連携型認定こども園教育・保育要領が2016年度末に告示され、今年度から施行となりました。保育所保育指針の改定の内容を読み解きながら、「子どもの最善の利益」を保障できる保育の実践について探り、「子どもに寄り添うこと」を大切にする保育を再確認します。