

# 美術 Art Welfare

アートで福祉社会を前へ。  
500人の想い 展示 入札会



小田野尚之「沿線の春」F6



福井江太郎「喜」F6



福岡通男「聖夜」F6



芝康弘「静かな刻」F6

第95回

# 朝日 チャリティー 美術展

《東京展》

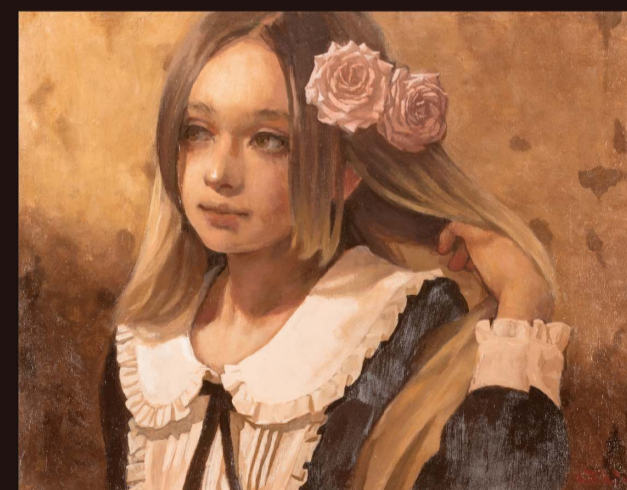


牟田陽日「日輪」茶碗

2020年  
4月3日[金]—5日[日] 入場 無料

午前11時～午後7時。日本画、洋画、書、版画、陶芸、漫画色紙など約500点(予定)を展示。入札で販売します。

・新型コロナウイルスの感染防止に鑑み、混雑防止のために即売は行わず、すべて入札で販売します。  
・状況により予定を変更する場合があります。



今井喬裕「Maple」F6



藤原秀一「波」F4

会場

松屋銀座  
8階 イベントスクエア  
東京都中央区銀座3丁目6-1

お問い合わせ

朝日新聞厚生文化事業団  
<http://www.asahi-welfare.or.jp/>  
TEL 03-5540-7446 FAX 03-5565-1643

2020.4.3 (FRI) 4.5 (SUN)

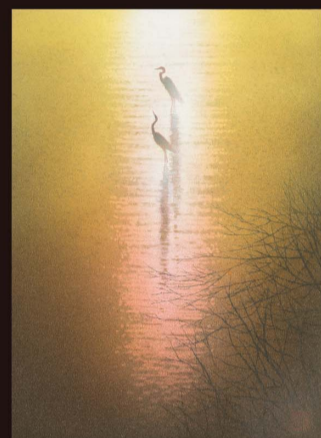
# 美術福祉 Art X Welfare

Together for the social welfare

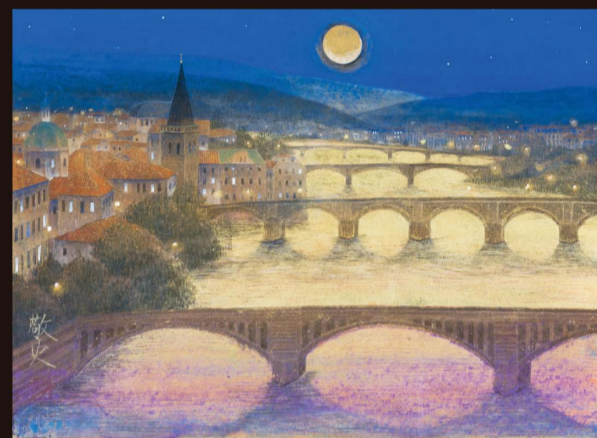
約500人の作家・著名人から絵画、陶芸、書、色紙などの作品が寄せられました。



笹本正明「秘密」A3



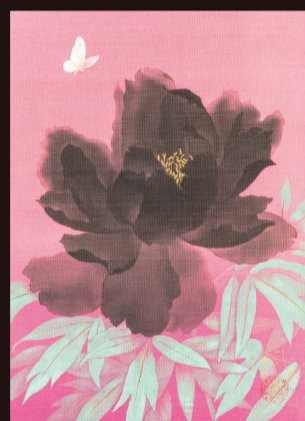
須藤和之「朝の風」F4



桜井敬史「プラハの夜」F4



泉東臣「蒼刻」37×11cm



五月女佳織「黒キ花」F4



近藤守「鈴音」P4



小林英且「奏で〜ハーブ〜」F4



平岡良「雷鳴」M6

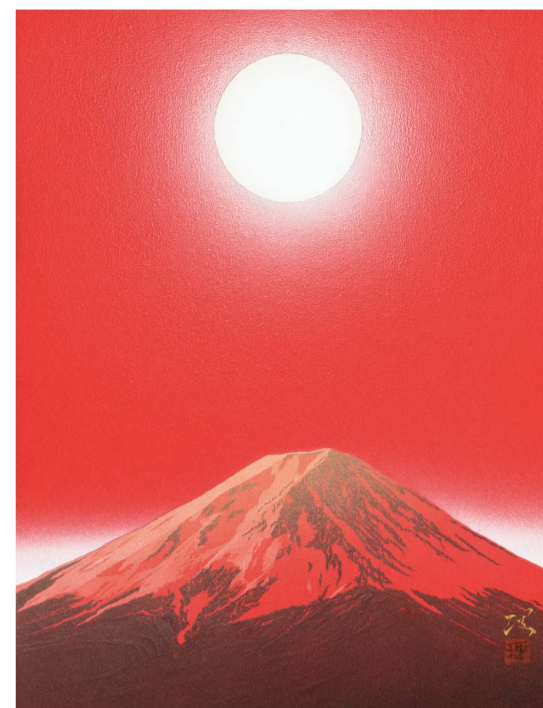


長谷川喜久「月来図-兆-」SM



名和智明「サンジミニアノ」F3

写真は寄贈作品の一部。



関谷理「月光・茜」F6



中島千波「春蘭」P6



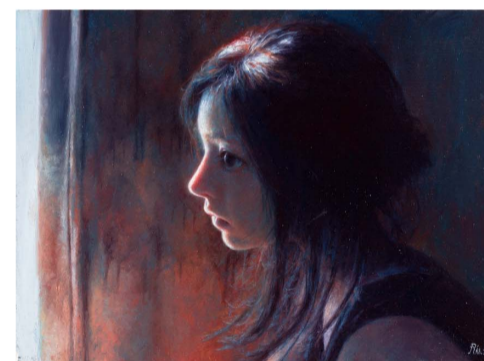
藤田潤「手吹 漣」20×20×15cm



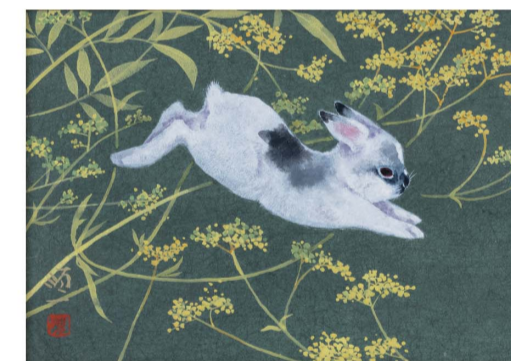
増本憲樹「菫浦静映」F6



中島潔「童と大根」3号



浅村理江「夜明け」F4



後藤順一「女郎花 オミナエシ」F4



石踊達哉「千羽鶴」F4

## その他の主な出品作家

伊勢崎淳、井上萬二、岩波昭彦、永楽善五郎、大津英敏、隠崎隆一、金澤翔子、小泉智英、島村信之、下田義寛、千住博、谷川泰宏、中村宗弘、那波多目功一、西野陽一、羽田登、二川和之、牧進、松本高明、宮田亮平、吉田美統 (予定)

収益は、児童養護施設・里親家庭の高校生の進学支援や貧困の子どものサポート事業、認知症の人を地域で支える活動、震災の復興支援などの朝日新聞厚生文化事業団の実施する社会福祉事業に充てさせていただきます。

第95回

## 朝日 チャリティー 美術展

《東京展》

作品の購入を通して、福祉の推進活動にご協力、ご参加をお願いいたします。

主催 朝日新聞厚生文化事業団 朝日新聞社